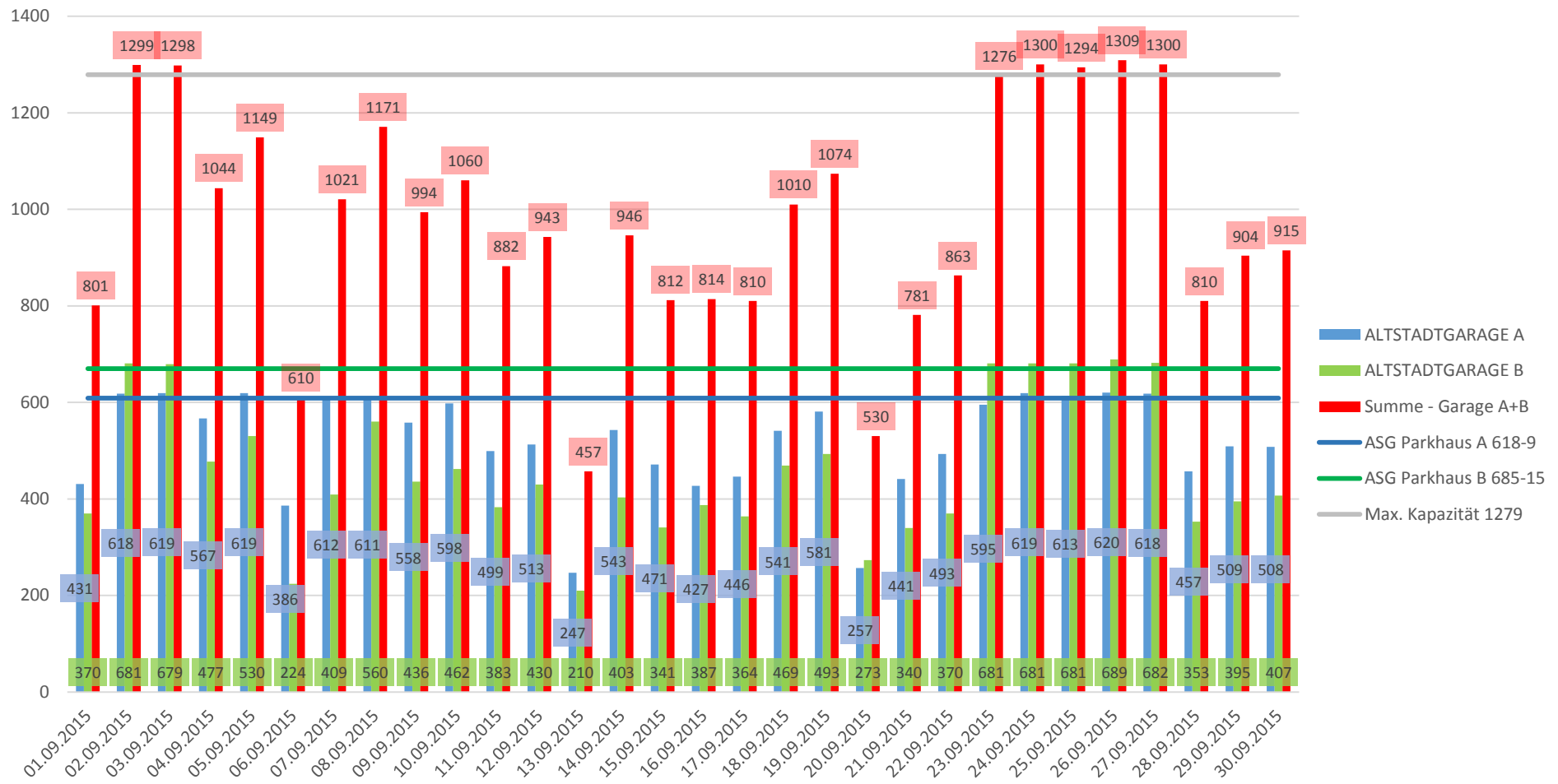


	ALTSTADTGARAGE A	ALTSTADTGARAGE B	Summe - Garage A+B	ASG Parkhaus A 618-9	ASG Parkhaus B 685-15	Max. Kapazität 1279
01.09.2015	431	370	801	609	670	1279
02.09.2015	618	681	1299	609	670	1279
03.09.2015	619	679	1298	609	670	1279
04.09.2015	567	477	1044	609	670	1279
05.09.2015	619	530	1149	609	670	1279
06.09.2015	386	224	610	609	670	1279
07.09.2015	612	409	1021	609	670	1279
08.09.2015	611	560	1171	609	670	1279
09.09.2015	558	436	994	609	670	1279
10.09.2015	598	462	1060	609	670	1279
11.09.2015	499	383	882	609	670	1279
12.09.2015	513	430	943	609	670	1279
13.09.2015	247	210	457	609	670	1279
14.09.2015	543	403	946	609	670	1279
15.09.2015	471	341	812	609	670	1279
16.09.2015	427	387	814	609	670	1279
17.09.2015	446	364	810	609	670	1279
18.09.2015	541	469	1010	609	670	1279
19.09.2015	581	493	1074	609	670	1279
20.09.2015	257	273	530	609	670	1279
21.09.2015	441	340	781	609	670	1279
22.09.2015	493	370	863	609	670	1279
23.09.2015	595	681	1276	609	670	1279
24.09.2015	619	681	1300	609	670	1279
25.09.2015	613	681	1294	609	670	1279
26.09.2015	620	689	1309	609	670	1279
27.09.2015	618	682	1300	609	670	1279
28.09.2015	457	353	810	609	670	1279
29.09.2015	509	395	904	609	670	1279
30.09.2015	508	407	915	609	670	1279

Altstadtgarage A+B - Monatliche Auslastung September 2015



Die Ampeln bei den Einfahrten schalten jeweils bei 609 (A) bzw. 670 (B) auf ROT, um für die Dauerparker eine Reserve zu haben; d.h. die Garage ist mit 1279 Autos besetzt.