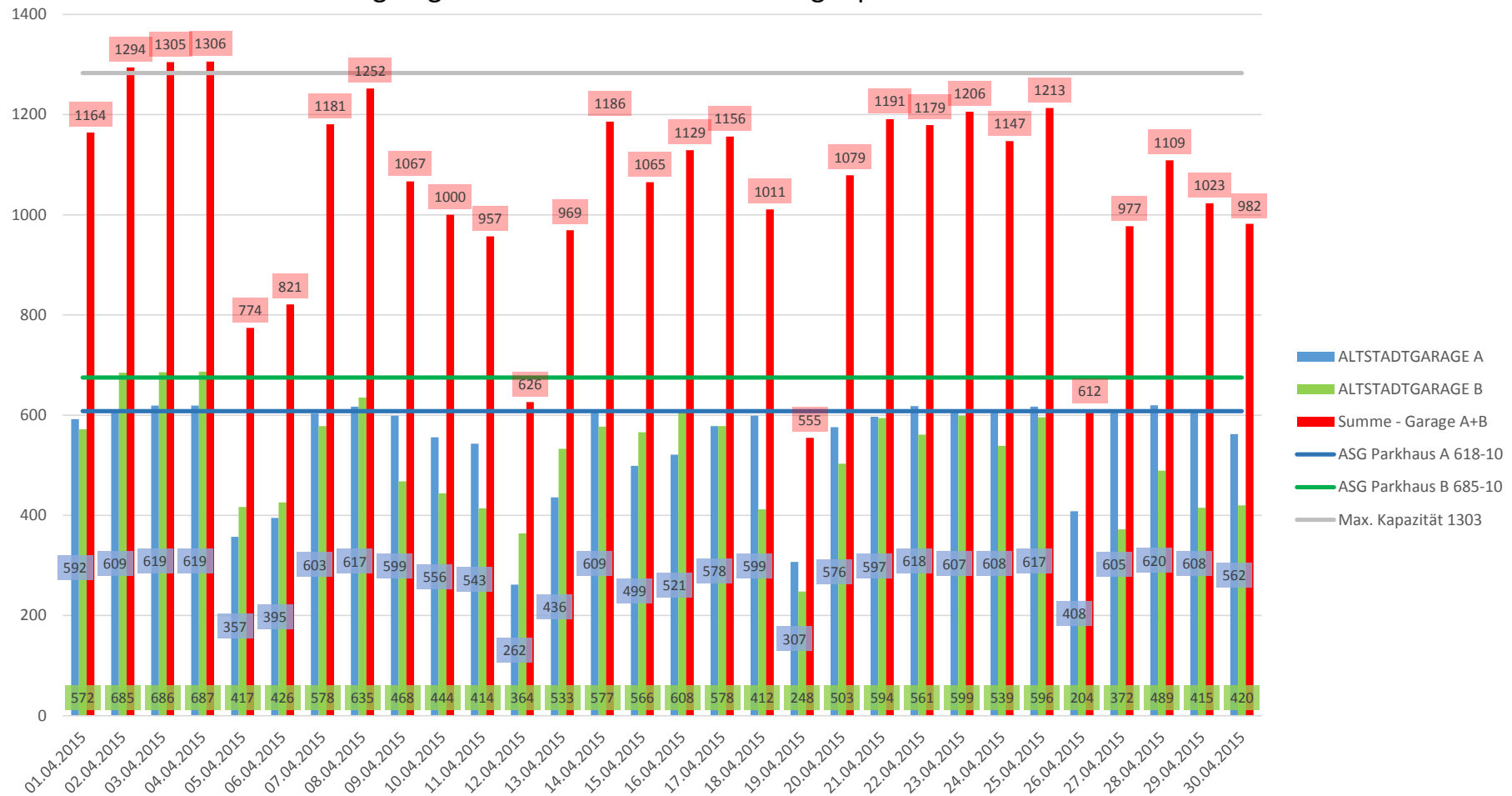


Summe Iststand							
	ALTSTADTGARAGE A	ALTSTADTGARAGE B	Summe - Garage A+B	ASG Parkhaus A 618-10	ASG Parkhaus B 685-10	Max. Kapazität 1303	
01.04.2015	592	572	1164	608	675	1283	
02.04.2015	609	685	1294	608	675	1283	
03.04.2015	619	686	1305	608	675	1283	
04.04.2015	619	687	1306	608	675	1283	
05.04.2015	357	417	774	608	675	1283	
06.04.2015	395	426	821	608	675	1283	
07.04.2015	603	578	1181	608	675	1283	
08.04.2015	617	635	1252	608	675	1283	
09.04.2015	599	468	1067	608	675	1283	
10.04.2015	556	444	1000	608	675	1283	
11.04.2015	543	414	957	608	675	1283	
12.04.2015	262	364	626	608	675	1283	
13.04.2015	436	533	969	608	675	1283	
14.04.2015	609	577	1186	608	675	1283	
15.04.2015	499	566	1065	608	675	1283	
16.04.2015	521	608	1129	608	675	1283	
17.04.2015	578	578	1156	608	675	1283	
18.04.2015	599	412	1011	608	675	1283	
19.04.2015	307	248	555	608	675	1283	
20.04.2015	576	503	1079	608	675	1283	
21.04.2015	597	594	1191	608	675	1283	
22.04.2015	618	561	1179	608	675	1283	
23.04.2015	607	599	1206	608	675	1283	
24.04.2015	608	539	1147	608	675	1283	
25.04.2015	617	596	1213	608	675	1283	
26.04.2015	408	204	612	608	675	1283	
27.04.2015	605	372	977	608	675	1283	
28.04.2015	620	489	1109	608	675	1283	
29.04.2015	608	415	1023	608	675	1283	
30.04.2015	562	420	982	608	675	1283	

Altstadtgarage A+B - Monatliche Auslastung April 2015



Die Ampeln bei den Einfahrten schalten jeweils bei 608 (A) bzw. 675 (B) auf ROT, um für die Dauerparker eine Reserve zu haben; d.h. die Garage ist mit 1283 Autos besetzt.
 Die Dauerparkkarte öffnet den Einfahrtsschranken auch bei besetzter Garage.