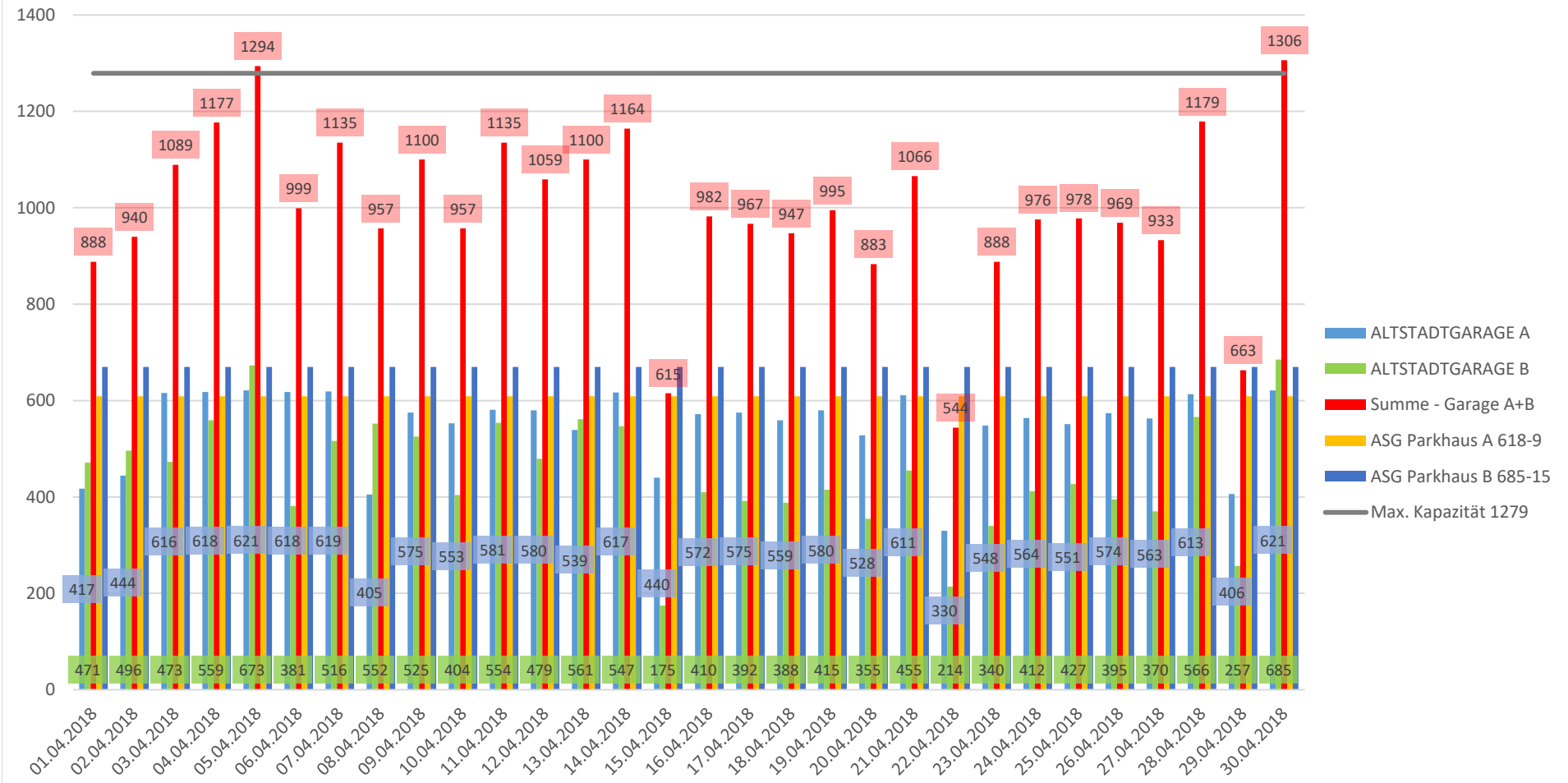


Summe Iststand							
	ALTSTADTGARAGE A	ALTSTADTGARAGE B	Summe - Garage A+B	ASG Parkhaus A 618-9	ASG Parkhaus B 685-15	Max. Kapazität 1279	
01.04.2018	417	471	888	609	670	1279	
02.04.2018	444	496	940	609	670	1279	
03.04.2018	616	473	1089	609	670	1279	
04.04.2018	618	559	1177	609	670	1279	
05.04.2018	621	673	1294	609	670	1279	
06.04.2018	618	381	999	609	670	1279	
07.04.2018	619	516	1135	609	670	1279	
08.04.2018	405	552	957	609	670	1279	
09.04.2018	575	525	1100	609	670	1279	
10.04.2018	553	404	957	609	670	1279	
11.04.2018	581	554	1135	609	670	1279	
12.04.2018	580	479	1059	609	670	1279	
13.04.2018	539	561	1100	609	670	1279	
14.04.2018	617	547	1164	609	670	1279	
15.04.2018	440	175	615	609	670	1279	
16.04.2018	572	410	982	609	670	1279	
17.04.2018	575	392	967	609	670	1279	
18.04.2018	559	388	947	609	670	1279	
19.04.2018	580	415	995	609	670	1279	
20.04.2018	528	355	883	609	670	1279	
21.04.2018	611	455	1066	609	670	1279	
22.04.2018	330	214	544	609	670	1279	
23.04.2018	548	340	888	609	670	1279	
24.04.2018	564	412	976	609	670	1279	
25.04.2018	551	427	978	609	670	1279	
26.04.2018	574	395	969	609	670	1279	
27.04.2018	563	370	933	609	670	1279	
28.04.2018	613	566	1179	609	670	1279	
29.04.2018	406	257	663	609	670	1279	
30.04.2018	621	685	1306	609	670	1279	

## Altstadtgarage A+B - Monatliche Auslastung April 2018



Die Ampeln bei den Einfahrten schalten jeweils bei 609 (A) bzw. 670 (B) auf ROT, um für die Dauerparker eine Reserve zu haben; d.h. die Garage ist mit 1279 Autos besetzt.