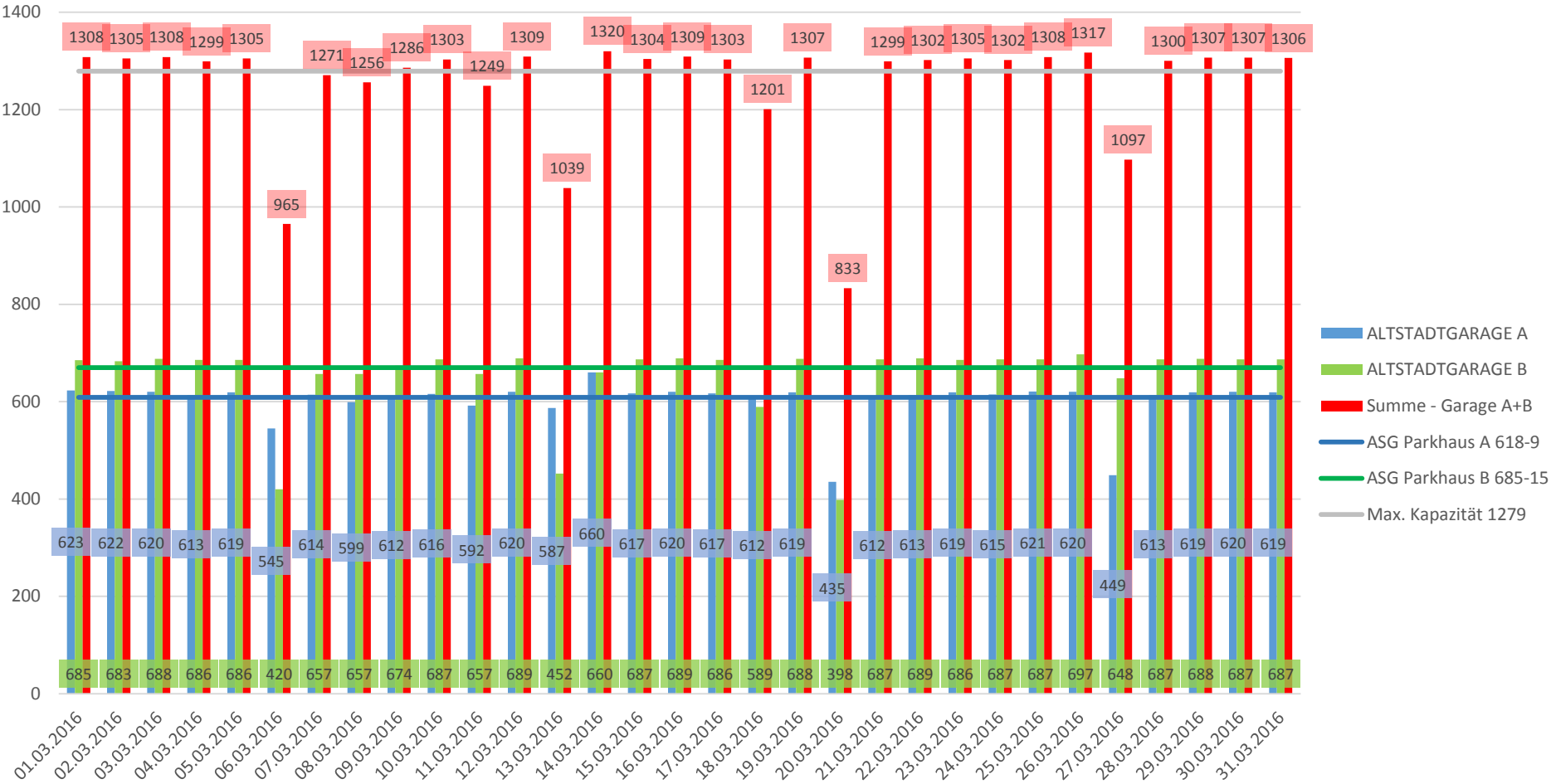


	ALTSTADTGARAGE A	ALTSTADTGARAGE B	Summe - Garage A+B	ASG Parkhaus A 618-9	ASG Parkhaus B 685-15	Max. Kapazität 1279
01.03.2016	623	685	1308	609	670	1279
02.03.2016	622	683	1305	609	670	1279
03.03.2016	620	688	1308	609	670	1279
04.03.2016	613	686	1299	609	670	1279
05.03.2016	619	686	1305	609	670	1279
06.03.2016	545	420	965	609	670	1279
07.03.2016	614	657	1271	609	670	1279
08.03.2016	599	657	1256	609	670	1279
09.03.2016	612	674	1286	609	670	1279
10.03.2016	616	687	1303	609	670	1279
11.03.2016	592	657	1249	609	670	1279
12.03.2016	620	689	1309	609	670	1279
13.03.2016	587	452	1039	609	670	1279
14.03.2016	660	660	1320	609	670	1279
15.03.2016	617	687	1304	609	670	1279
16.03.2016	620	689	1309	609	670	1279
17.03.2016	617	686	1303	609	670	1279
18.03.2016	612	589	1201	609	670	1279
19.03.2016	619	688	1307	609	670	1279
20.03.2016	435	398	833	609	670	1279
21.03.2016	612	687	1299	609	670	1279
22.03.2016	613	689	1302	609	670	1279
23.03.2016	619	686	1305	609	670	1279
24.03.2016	615	687	1302	609	670	1279
25.03.2016	621	687	1308	609	670	1279
26.03.2016	620	697	1317	609	670	1279
27.03.2016	449	648	1097	609	670	1279
28.03.2016	613	687	1300	609	670	1279
29.03.2016	619	688	1307	609	670	1279
30.03.2016	620	687	1307	609	670	1279
31.03.2016	619	687	1306	609	670	1279

Altstadtgarage A+B - Monatliche Auslastung März 2016



Die Ampeln bei den Einfahrten schalten jeweils bei 609 (A) bzw. 670 (B) auf ROT, um für die Dauerparker eine Reserve zu haben; d.h. die Garage ist mit 1279 Autos besetzt.